

2009年11月2日



ニッケ（日本毛織株式会社）  
取締役社長 降井 利光  
コード番号 3201  
大阪市中央区瓦町3丁目3番10号  
<http://www.nikke.co.jp>

## NEWS RELEASE

報道関係者 各位

### 2010AW メンズ・レディス・ビジネスユニフォーム素材内見会を開催 — Trans Border ～境界を超えた可能性の追求～をテーマに幅広い分野を提案 —

ニッケ 衣料繊維事業本部は11月4日より業界関係者を対象とした2010AWメンズ・レディス・ビジネスユニフォーム素材内見会を開催いたします。

本内見会では「トランスボーダー ～境界を超えた可能性の追求～」をテーマに、ビジネスカテゴリーの垣根を越えた幅広い分野の素材をご提案いたします。2008年12月よりユニフォーム部門・レディース部門・メンズ部門が一体となった新体制のシナジー効果、一貫生産メーカーならではの技術・企画開発力を最大限に生かし原料・糸から吟味して創りあげた高品質・高機能・高付加価値、NIKKEブランドの魅力を訴求します。

#### 【開催日程と会場】

■大阪会場 11月4日(水)～6日(金)

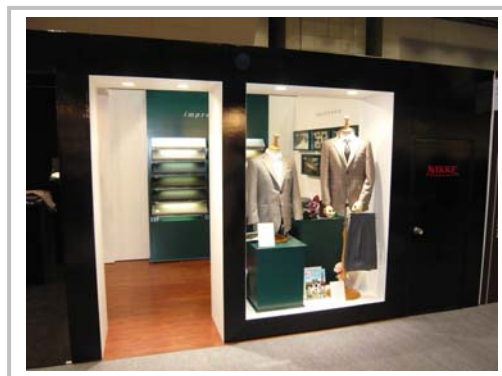
ニッケ大阪本社2階 展示会場 大阪府大阪市中央区瓦町3-3-10

■東京会場 11月10日(火)～13日(金)

ニッケ東京支社9階 イベントルーム 東京都中央区八丁堀1-2-8

■愛知会場 11月17日(火)～20日(金)

ニッケ創作工房 プレゼンテーションルーム 愛知県一宮市今伊勢町本神戸河原2



## 【出展内容】

当社の頂上商品に位置づけている「Golden MAF」「プルミエール・ヴィジョン厳選素材」「紡績技術の粋を極めた素材群」を柱に、「EMOTION VALUE～感性～」「SOLUTION VALUE～機能～」「SUSTAINABLE VALUE～環境～」のキーワードで当社の最先端素材をご提案します。

### ■EMOTION VALUE ～感性～

#### <Golden MAF>

Super' 200(13.5 $\mu$ )をはじめ、Super' 160(15.5 $\mu$ )までの細かい原料を使用し、軽さと柔らかさ、深いドレープ性、優れた白度と発色性が特徴です。

#### <プルミエール・ヴィジョン厳選素材>

- **Golden MAF シフォンビエラ**  
より一層のしなやかさを追求して紡績工程で新たな加工を施し、皮膚に近いナチュラル感を増した完成度の高い素材として、新たに Golden MAF シフォンシリーズに加わりました。
- **美濃和紙ブレンド**  
美濃和紙は抄織糸特有のパリパリ感が少なく、膨らみ感もあります。さらにウールやコットンとのブレンドと、当社の仕上げ技術により不思議なタッチと風合が実現し、今までに無い感覚を表現する素材です。
- **ヴィンテージコレクション「二重織サージ」**  
「二重織サージ」は昭和初期に作られたもので、これを当時の匂いを残しつつ現代の感性にフィットさせたバルキーでソフトな素材に作り変えました。
- **Futuristic-Wool 未来形ウール**  
合皮のような又は不織布のような、一般的なウールとは全く異なる感覚の不思議なものに変化した未来形ウール素材をセレクトし展示します。

#### <紡績技術の粋を極めた素材群>

- **英国羊毛シリーズ**  
英国羊毛 100%の梳毛糸に総染めを施し、膨らみ感や軽量感のあるナチュラルでソフトな素材を提案します。
- **Odin(オーディン)**  
オプティム加工を施し、スーパー210'S 相当の超極細原料を実現し、従来のオーディンを超越した手触り、流れるようなドレープ性、気品のある優れた光沢が実現しました。
- **ホワイトカシミヤ**  
カシミヤは手触りが極めて柔らかくてヌメリ感があり、絹のような光沢と保温性、吸湿性の高さが特徴。中でも希少価値の高いホワイトカシミヤ 100%素材を提案します。

### ■SOLUTION VALUE ～機能～

- **NIKKE RIXLA (ニッケリクセーラ)**  
ダウケミカル社とのコラボレーションによる世界初のポリオレフィン系ストレッチファイバーXLAを使用したストレッチ素材。ニッケ独自の紡績技術と加工技術を融合し、今までにない「柔軟なフィット感」「最上の着心地感」を実現。従来のポリウレタン系弾性系にはないソフトな弾力性と優れた耐熱性、対薬品性を兼ね備えた新世代ストレッチ素材です。

- SOLO SPUN STRECH (ソロパンストレッチ)  
ソロスパンの伸縮性を生かしたストレッチ素材。
- Be Cute (ビキュート)  
リン脂質リピジューアをナノレベルで繊維に融合させたスキンケア素材。
- NIKKE Active Wool(ニッケアクティブウール)  
天然のエアコンとも言われるウールをさらに快適にするために、肌側に吸湿性に優れたメリノウールを使用し、外側には速乾性に優れたポリエステルを使用した多層構造の快適ニット。衣服内の水蒸気をすばやく吸収・拡散してムレや汗冷えを解消し、優れた温湿度コントロールを実現したハイブリッド素材です。またUVカット性能(紫外線カット率90%以上)にも優れています。

## ■SUSTAINABLE VALUE ～環境～

- Zque(ジーキュー)  
ザ・ニュージーランドメリノ・カンパニーの原産地認証システム Zque により供給された「トレーサビリティ」と「地球環境への配慮」を具現化した原料を使用。ユーザーはインターネットを通して「どの地域」「どの牧場」「どういう生産者」「どのような原料」という素材のルーツを知ることができます。参加牧羊業者は環境管理が広範囲に渡るよう配慮を施した「RMA(リソースマネジメント条例)の遵守を基本条件とし、ニュージーランド農林省機関 Asure Quality(アシュアクオリティ)の審査、認証を受けています。国内ユニフォーム分野では当社だけが取り扱うことのできるシステムで、衣類の安心・安全をお届けします。
- NIKKE PROUD(ニッケプラウド)  
ドラマティックで野性的な風景の島・タスマニアで生産された、自然でかつ最高の品質を持つウールを使用。オーストラリアの全生産量の中でわずか4%を占めるに過ぎないタスマニアメリノの中でも、とくに環境に配慮しトレーサビリティを確立した、品質の高さと希少価値を兼ね備えた原毛を使用しています。
- NIKKE BIO DS(ニッケバイオディーエス)  
土壌で微生物により崩壊するポリエステルと生分解性のあるウールを混紡した安全性の高い素材群です。
- PLASMA FINE(プラズマファイン)  
環境に優しいプラズマ加工技術を応用し、性能を更に向上させた機能加工シリーズ。

## 【今シーズンの開発新素材】

### **Powder Remove(パウダーリムーブ)**

こまかいパウダー粒子もサッと払い落とせる、新パウダー付着防止素材。超微粒子(平均粒子径20ナノメートル)の付着防止剤が、繊維表面にナノレベルの滑らかな透明樹脂皮膜を形成。この微粒子皮膜は粘着性が無く平滑性に富んでおり、化粧品等のパウダー粉粒体が繊維に直接接触しないため、付着しても軽く振り払うだけで簡単に払い落とせます。さらに撥油性能を向上させることでファンデーションの付着防止にも効果があります。

### **UV Shield (UV シールド)**

繊維(ウールやポリエステル)内部の分子に紫外線吸収剤をナノレベルで結合させることで、風合いはそのままに織物にシールドを形成し肌を守る、耐久性にも優れた UV カット素材です。淡色系の素材で特に遮蔽率向上効果が高く、通常紫外線遮蔽率が85%程度のものでも約95%まで向上し

ます。

#### ＜プラズマファインシリーズ＞

大気圧プラズマ技術をナノレベルで応用した最新の機能加工シリーズをご提案します。

物質は気温上昇により固体から液体へ、液体は気体へと変化しますが、気体に高エネルギーを与えると気体分子は電離して、電子やイオン・ラジカルなどの非常に活性化された化学種が混在した状態へと変化します。この状態をプラズマと言い、物質の第4の状態と言われます。このプラズマ状態の中に織物を投入すると、高活性な化学種が繊維に衝突し、繊維表面がナノレベルで均一に活性化され反応基が付与されることにより機能薬剤が均一かつ強固に反応するため、従来の加工に比べ表面感が美しく、耐久性が飛躍的に向上しました。

さらに塩素処理を行わないため、繊維にも環境にも配慮したエコロジー技術です。

#### **Plasma Fine Black (プラズマファインブラック) 深色濃染加工**

大気圧プラズマ技術で均一な極薄低屈折率皮膜をナノレベルでブラック素材に応用。

#### **Plasma Fine Wash (プラズマファインウォッシュ) ウォッシュャブル加工**

大気圧プラズマ技術で均一でソフトなナノ皮膜をウォッシュャブル素材に応用。

#### **Plasma Fine Clean (プラズマファインクリーン) 防汚加工**

大気圧プラズマ技術で均一な撥水・撥油皮膜をナノレベルで防汚素材に応用。

#### **【プロモーション素材／特許取得素材】**

本年、国内特許を取得した2つのプロモーション素材です。

##### ・ Be CUTE (ビ・キュート)

医療や化粧品分野で広く使用されている、生態細胞膜に近いリン脂質ポリマー「Lipidure リピジュア」をナノレベルでウール繊維に完全固着。繊維自身の外的刺激から肌を守るバリア機能と保湿性を持たせました。繊維が肌に触れることでスキンケア機能を発揮します。肌触りはソフトでしなやか、吸湿性に優れ着心地がよく、ムレ感もありません。繰り返し洗濯しても効果は持続します。

##### ・ WELL WARM (ウェルウォーム)

羊は厳しい自然環境から身を守るため、羊毛には水蒸気と反応して吸着熱を発生する性質があります。当社ではこの特性をさらに高めた吸湿発熱素材 WELL WARM を開発。吸湿・発熱効果を高めた、軽くて暖かくムレにくい快適素材です。

毛布・膝掛けなどの寝具、メンズスーツなどの一般衣料、ユニフォーム分野で既に多くの実績があり、「吸湿発熱性獣毛繊維製品及びその製造方法」として特許第4319568号を取得しました。

#### 《本件に関する問い合わせ先》

ニッケ 衣料繊維事業本部 販売第2部

部長 島津貞敏

TEL:03-3551-1293/e-mail:Shimazu-Sadatoshi@nikke.co.jp