

News letter vol.130

2013年12月9日：ニッケ 衣料繊維事業本部 企画開発部

JFW JAPAN CREATION 2014 に出展しました！

11月20日、21日の両日、有楽町の東京国際フォーラムで開催された国際繊維総合見本市「JFW JAPAN CREATION 2014」に出展しました。

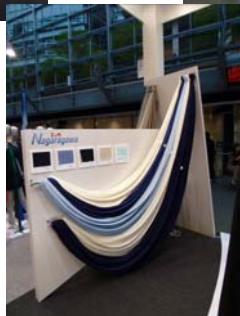
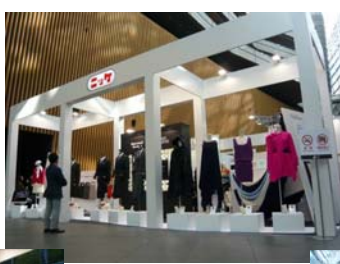
当社は昨年に引き続きニッケのブランドイメージ向上を目的とし『CONCENTRATION！』というテーマを掲げ、ニッケの総合力を“結集”した展示を行いました。

出展素材は「GOLDEN MAF」、「LEZEL」、「NIKKE TASMANIA X」、プルミエールビジョン出展素材コレクション(2010,2012年度PVアワード受賞素材)の他、紡績技術コレクションとして「ニッケ Nagaragawa」、「RHYTHMIX」を披露しました。

また、毎年来場者の関心を引き寄せる絨別カード「NIKKE ARCHIVES」、世界の羊毛原料「Wool around the world」など多彩な内容でディスプレイを行いました。一押し素材である「ニッケ Nagaragawa」はジャージ素材を中心に出品し、生地のだらみ性を活かした展示や糸構造模型も展示することにより来場者の注目度は高く感じました。

また、今回特徴的であったのはブースの立地条件で、ニッケブースはメイン会場となるB2FではなくB1Fの特設ブースでの出展となり、受付、トレンドコーナーに並び、ニッケ、ウールマーク、産学協同「フォルム・プレゼンテーション」の3ブース併設によりウール素材の訴求を高率的に行うことが出来ました。

東京駅側、有楽町駅側のどちらから入場しても正面に「ニッケ」ブースを見ることの出来る好立地で、JFW目当ての来場者以外にも一般通勤者などに対しても「ニッケ」、「ウール素材」をアピール致しました。



[本件に関する問い合わせ先]

ニッケ 衣料繊維事業本部 企画開発部

〒491-0053 愛知県一宮市今伊勢町本神戸河原2(ニッケ創作工房内)

Tel/ 0586-26-2661



う〜るん